

Relatório Analítico dos Investimentos em maio de 2018



Carteira consolidada de investimentos - base (maio / 2018)

Produto / Fundo	Disponibilidade Resgate	Carência	Saldo	Particip. S/ Total	Qtde. Cotistas	% S/ PL Fundo	RESOLUÇÃO 3.922 / 4.392 / 4.604
BB IRF-M TÍTULOS PÚBLICOS FI RENDA FIXA PREVIDENCIÁRIO	D+1	Não há	18.611.273,16	8,12%	727	0,32%	Artigo 7º, Inciso I, Alínea " b "
BB TÍTULOS PÚBLICOS IX FI RENDA FIXA PREVIDENCIÁRIO	D+0	15/08/2018	855.172,34	0,37%	192	0,24%	Artigo 7º, Inciso I, Alínea " b "
BB IRF-M 1 TÍTULOS PÚBLICOS FIC RENDA FIXA PREVIDENCIÁRIO	D+0	Não há	4.818.647,60	2,10%	1.230	0,04%	Artigo 7º, Inciso I, Alínea " b "
CAIXA BRASIL IRF-M 1+ TÍTULOS PÚBLICOS FI RENDA FIXA LP	D+0	Não há	34.183.453,13	14,91%	236	1,67%	Artigo 7º, Inciso I, Alínea " b "
CAIXA BRASIL IMA-B 5 TÍTULOS PÚBLICOS FI RENDA FIXA LP	D+0	Não há	53.302.254,82	23,24%	737	0,67%	Artigo 7º, Inciso I, Alínea " b "
CAIXA BRASIL IMA-B TÍTULOS PÚBLICOS FI RENDA FIXA LP	D+0	Não há	8.202.763,61	3,58%	729	0,20%	Artigo 7º, Inciso I, Alínea " b "
ITAÚ INSTITUCIONAL INFLAÇÃO 5 FIC RENDA FIXA	D+1	Não há	972.008,96	0,42%	64	0,06%	Artigo 7º, Inciso I, Alínea " b "
ITAÚ SOBERANO IRF-M 1 FI RENDA FIXA	D+0	Não há	258.405,24	0,11%	58	0,10%	Artigo 7º, Inciso I, Alínea " b "
BB IDKA 2 TÍTULOS PÚBLICOS FI RENDA FIXA PREVIDENCIÁRIO	D+1	Não há	21.629.109,04	9,43%	742	0,34%	Artigo 7º, Inciso I, Alínea " b "
CAIXA BRASIL IRF-M 1 TÍTULOS PÚBLICOS FI RENDA FIXA	D+0	Não há	5.727.016,35	2,50%	1.416	0,03%	Artigo 7º, Inciso I, Alínea " b "
CAIXA BRASIL IDKA IPCA 2A TÍTULOS PÚBLICOS FI RENDA FIXA LP	D+0	Não há	38.750.268,16	16,90%	661	0,74%	Artigo 7º, Inciso I, Alínea " b "
CAIXA NOVO BRASIL FIC RENDA FIXA REFERENCIADO IMA-B LP	D+0	Não há	9.261.265,28	4,04%	300	0,45%	Artigo 7º, Inciso III, Alínea " a "
CAIXA BRASIL FI RENDA FIXA REFERENCIADO DI LP	D+0	Não há	5.298.878,34	2,31%	712	0,08%	Artigo 7º, Inciso IV, Alínea " a "
CAIXA BRASIL GESTÃO ESTRATÉGICA FI RENDA FIXA	D+0	Não possui	10.397.545,28	4,53%	227	0,56%	Artigo 7º, Inciso IV, Alínea " a "
BB PERFIL FIC RENDA FIXA PREVIDENCIÁRIO	D+0	Não há	856.145,64	0,37%	724	0,02%	Artigo 7º, Inciso IV, Alínea " a "
TMJ IMA-B FI RENDA FIXA	D+31 ou D+1461	Não há	636.792,08	0,28%	17	0,32%	Artigo 7º, Inciso IV, Alínea " a "
BRADESCO IRF-M 1 FI RENDA FIXA	D+0	Não há	3.541.482,44	1,54%	94	0,53%	Artigo 7º, Inciso IV, Alínea " a "
ITÁLIA FIDC MULTISSETORIAL SÊNIOR	Não se aplica	Não se aplica	40.128,11	0,02%	47	0,42%	Artigo 7º, Inciso VII, Alínea " a "
MASTER III FIDC MULTISSETORIAL SÊNIOR	Não se aplica	Não se aplica	3.592,57	0,00%		0,31%	Artigo 7º, Inciso VII, Alínea " a "
CAIXA BRASIL ETF IBOVESPA FI AÇÕES	D+4	Não há	1.111.756,51	0,48%	20	2,76%	Artigo 8º, Inciso I, Alínea " b "
CAIXA INFRAESTRUTURA FI AÇÕES	D+4	Não há	1.004.875,43	0,44%	586	1,47%	Artigo 8º, Inciso II, Alínea " a "
CAIXA DIVIDENDOS FI AÇÕES	D+4	Não há	1.024.158,84	0,45%	1.363	1,54%	Artigo 8º, Inciso II, Alínea " a "

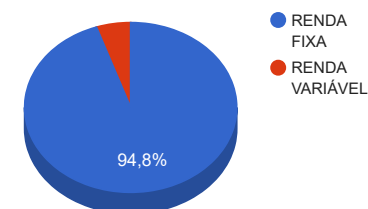
Carteira consolidada de investimentos - base (maio / 2018)

Produto / Fundo	Disponibilidade Resgate	Carência	Saldo	Particip. S/ Total	Qtde. Cotistas	% S/ PL Fundo	RESOLUÇÃO 3.922 / 4.392 / 4.604
CAIXA SMALL CAPS ATIVO FI AÇÕES	D+4	Não há	2.222.313,84	0,97%	2.803	0,85%	Artigo 8º, Inciso II, Alínea " a "
WESTERN ASSET LONG & SHORT FI MULTIMERCADO	D+5	Não há	1.271.367,59	0,55%	38	0,43%	Artigo 8º, Inciso III
CAIXA CAPITAL PROTEGIDO BRASIL IBOVESPA II FIC MULTIMERCADO	D+2	43832	3.082.741,45	1,34%	729	1,20%	Artigo 8º, Inciso III
ÁTICO FLORESTAL MULTISTRATÉGIA FIP	Não se aplica	Não se aplica	1.235.290,50	0,54%	21	0,71%	Artigo 8º, Inciso IV, Alínea " a "
CAIXA RIO BRAVO FUNDO DE FUNDOS FII - CXRI11	Não se aplica	Não se aplica	1.038.000,00	0,45%		0,63%	Artigo 8º, Inciso IV, Alínea " b "
TOTAL -			229.336.706,31				

Enquadramentos na Resolução 3.922/2010, 4.392/2014 e Política de Investimentos - base (maio / 2018)

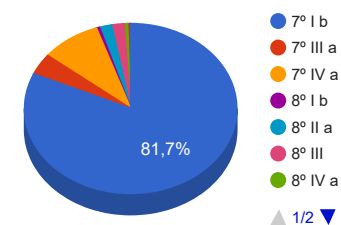
Artigos - Renda Fixa	Resolução %	Carteira \$	Carteira %	Estratégia de Alocação			GAP Superior
				Inferior %	Alvo %	Superior %	
Artigo 7º, Inciso I, Alínea " b "	100,00%	187.310.372,41	81,67%	40,00%	65,00%	70,00%	-26.774.677,99
Artigo 7º, Inciso III, Alínea " a "	60,00%	9.261.265,28	4,04%	5,00%	10,00%	20,00%	36.606.075,98
Artigo 7º, Inciso IV, Alínea " a "	40,00%	20.730.843,78	9,04%	10,00%	12,00%	40,00%	71.003.838,74
Artigo 7º, Inciso VII, Alínea " a "	5,00%	43.720,68	0,02%	0,00%	0,00%	3,00%	6.836.380,51
Artigo 7º, Inciso VII, Alínea " b "	5,00%	0,00	0,00%	0,00%	1,00%	5,00%	11.466.835,32
Desenquadrado - RF	0,00%	0,00	0,00%	0,00%	1,00%	2,00%	4.586.734,13
Em Enquadramento - RF	0,00%	0,00	0,00%	0,00%	1,00%	2,00%	4.586.734,13
Total Renda Fixa	100,00%	217.346.202,15	94,77%	55,00	90,00	217,00	-

Distribuição por Segmento



Artigos - Renda Variável	Resolução %	Carteira \$	Carteira %	Estratégia de Alocação			GAP Superior
				Inferior %	Alvo %	Superior %	
Artigo 8º, Inciso I, Alínea " a "	30,00%	0,00	0,00%	0,00%	2,00%	15,00%	34.400.505,95
Artigo 8º, Inciso I, Alínea " b "	30,00%	1.111.756,51	0,48%	0,00%	0,00%	10,00%	21.821.914,12
Artigo 8º, Inciso II, Alínea " a "	20,00%	4.251.348,11	1,85%	1,00%	2,00%	15,00%	30.149.157,84
Artigo 8º, Inciso II, Alínea " b "	20,00%	0,00	0,00%	0,00%	1,00%	5,00%	11.466.835,32
Artigo 8º, Inciso III	10,00%	4.354.109,04	1,90%	0,00%	5,00%	10,00%	18.579.561,59
Artigo 8º, Inciso IV, Alínea " a "	5,00%	1.235.290,50	0,54%	0,00%	1,00%	3,00%	5.644.810,69
Artigo 8º, Inciso IV, Alínea " b "	5,00%	1.038.000,00	0,45%	0,00%	1,00%	2,00%	3.548.734,13
Desenquadrado - RV	0,00%	0,00	0,00%	0,00%	1,00%	2,00%	4.586.734,13
Em Enquadramento - RV	0,00%	0,00	0,00%	0,00%	1,00%	2,00%	4.586.734,13
Total Renda Variável	30,00%	11.990.504,16	5,23%	1,00	14,00	64,00	-

Distribuição por Artigo / Resolução



Estratégia de Alocação para os Próximos 5 Anos

Artigos - Renda Fixa	Base: maio / 2018		Limite Inferior (%)	Limite Superior (%)
	Carteira (\$)	Carteira (%)		
Artigo 7º, Inciso I, Alínea " a "	0,00	0,00%	0,00%	20,00%
Artigo 7º, Inciso I, Alínea " b "	187.310.372,41	81,67%	40,00%	70,00%
Artigo 7º, Inciso I, Alínea " c "	0,00	0,00%	0,00%	20,00%
Artigo 7º, Inciso II	0,00	0,00%	0,00%	2,00%
Artigo 7º, Inciso III, Alínea " a "	9.261.265,28	4,04%	5,00%	20,00%
Artigo 7º, Inciso III, Alínea " b "	0,00	0,00%	0,00%	10,00%
Artigo 7º, Inciso IV, Alínea " a "	20.730.843,78	9,04%	10,00%	40,00%
Artigo 7º, Inciso IV, Alínea " b "	0,00	0,00%	0,00%	10,00%
Artigo 7º, Inciso VI, Alínea " a "	0,00	0,00%	0,00%	10,00%
Artigo 7º, Inciso VII, Alínea " a "	43.720,68	0,02%	0,00%	3,00%
Artigo 7º, Inciso VII, Alínea " b "	0,00	0,00%	0,00%	5,00%
Artigo 7º, Inciso VII, Alínea " c "	0,00	0,00%	0,00%	5,00%
Desenquadrado - RF	0,00	0,00%	0,00%	2,00%
Em Enquadramento - RF	0,00	0,00%	0,00%	2,00%
Total Renda Fixa	217.346.202,15	94,77%	55,00	219,00

Artigos - Renda Variável	Base: maio / 2018		Limite Inferior (%)	Limite Superior (%)
	Carteira (\$)	Carteira (%)		
Artigo 8º, Inciso I, Alínea " a "	0,00	0,00%	0,00%	15,00%
Artigo 8º, Inciso I, Alínea " b "	1.111.756,51	0,48%	0,00%	10,00%
Artigo 8º, Inciso II, Alínea " a "	4.251.348,11	1,85%	1,00%	15,00%
Artigo 8º, Inciso II, Alínea " b "	0,00	0,00%	0,00%	5,00%
Artigo 8º, Inciso III	4.354.109,04	1,90%	0,00%	10,00%
Artigo 8º, Inciso IV, Alínea " a "	1.235.290,50	0,54%	0,00%	3,00%
Artigo 8º, Inciso IV, Alínea " b "	1.038.000,00	0,45%	0,00%	2,00%
Desenquadrado - RV	0,00	0,00%	0,00%	2,00%
Em Enquadramento - RV	0,00	0,00%	0,00%	2,00%
Total Renda Variável	11.990.504,16	5,23%	1,00	64,00

Enquadramentos na Resolução 4.604 por Gestores - base (maio / 2018)

Artigo 14º - O total das aplicações dos recursos do regime próprio de previdência social em fundos de investimento e carteiras administradas não pode exceder a 5% (cinco por cento) do volume total de recursos de terceiros gerido por um mesmo gestor ou por gestoras ligadas ao seu respectivo grupo econômico, assim definido pela CVM em regulamentação específica. (NR)

Gestão	Valor	% s/ Carteira	% s/ PL Gestão
CAIXA ECONÔMICA FEDERAL	174.607.291,04	76,14%	0,04%
BB GESTÃO DE RECURSOS DTVM	46.770.347,78	20,39%	0,00%
BRDESCO ASSET MANAGEMENT	3.541.482,44	1,54%	0,00%
WESTERN ASSET	1.271.367,59	0,55%	0,00%
ÁTICO ASSET MANAGEMENT	1.235.290,50	0,54%	0,49%
ITAÚ UNIBANCO	1.230.414,20	0,54%	0,00%
TMJ CAPITAL	636.792,08	0,28%	0,24%
VILA RICA CAPITAL	40.128,11	0,02%	0,19%
BRASIL PLURAL	3.592,57	0,00%	0,00%

Retorno dos investimentos de Renda Fixa e Benchmark's - base (maio / 2018)

	Mês	Ano	3 meses	6 meses	12 meses	24 meses	Taxa adm	VaR - Mês	Volatilidade - 12 meses
CDI + 3,50% ao ano	0,81%	4,10%	2,45%	4,94%	11,39%	30,56%	-	-	-
ITÁLIA FIDC MULTISSETORIAL SÊNIOR	-34,20%	-60,52%	-38,66%	-45,28%	-54,54%	-88,74%	0,39%	5,972%	112,79%
MASTER III FIDC MULTISSETORIAL SÊNIOR	-48,99%	-95,44%	-22,84%	-55,08%	-47,78%	-69,61%	0,20%	7,477%	990,81%
CDI	0,52%	2,64%	1,57%	3,19%	7,66%	21,92%	-	-	-
BB PERFIL FIC RENDA FIXA PREVIDENCIÁRIO	0,51%	2,63%	1,57%	3,23%	7,75%	22,10%	0,20%	0,018%	0,10%
CAIXA BRASIL FI RENDA FIXA REFERENCIADO DI LP	0,50%	2,56%	1,53%	3,10%	7,55%	21,83%	0,20%	0,005%	0,09%
IPCA	0,40%	1,33%	0,71%	1,77%	2,85%	6,55%	-	-	-
CAIXA BRASIL GESTÃO ESTRATÉGICA FI RENDA FIXA	-1,17%	1,99%	0,32%	2,80%	8,10%	-	0,002	1,276%	1,48%
IRF-M 1	0,20%	2,52%	1,37%	3,10%	8,17%	22,97%	-	-	-
CAIXA BRASIL IRF-M 1 TÍTULOS PÚBLICOS FI RENDA FIXA	0,19%	2,45%	1,32%	3,03%	7,99%	22,55%	0,20%	0,285%	0,31%
ITAÚ SOBERANO IRF-M 1 FI RENDA FIXA	0,19%	2,43%	1,33%	3,00%	8,00%	22,42%	0,20%	0,276%	0,31%
BB IRF-M 1 TÍTULOS PÚBLICOS FIC RENDA FIXA PREVIDENCIÁRIO	0,18%	2,43%	1,30%	3,00%	7,95%	22,36%	0,10%	0,282%	0,32%
BRDESCO IRF-M 1 FI RENDA FIXA	0,17%	2,42%	1,32%	2,99%	7,99%	22,50%	0,20%	0,288%	0,32%
IMA-B	-3,16%	1,48%	-2,39%	2,32%	8,72%	25,38%	-	-	-
TMJ IMA-B FI RENDA FIXA	-2,71%	0,29%	-2,79%	1,55%	7,29%	24,47%	1,30%	1,948%	3,34%
CAIXA NOVO BRASIL FIC RENDA FIXA REFERENCIADO IMA-B LP	-3,07%	1,51%	-2,32%	2,34%	8,46%	24,98%	0,20%	2,566%	4,04%
CAIXA BRASIL IMA-B TÍTULOS PÚBLICOS FI RENDA FIXA LP	-3,18%	1,39%	-2,45%	2,21%	8,48%	24,94%	0,20%	2,616%	4,17%

Retorno dos investimentos de Renda Fixa e Benchmark's - base (maio / 2018)

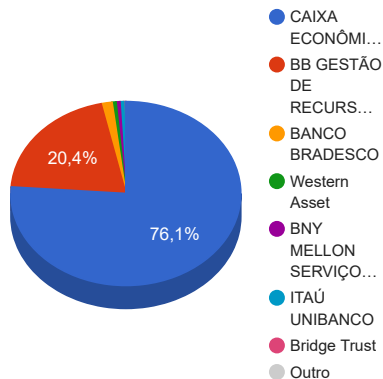
	Mês	Ano	3 meses	6 meses	12 meses	24 meses	Taxa adm	VaR - Mês	Volatilidade - 12 meses
IRF-M 1+	-2,62%	2,22%	-0,65%	3,71%	11,09%	32,73%	-	-	-
CAIXA BRASIL IRF-M 1+ TÍTULOS PÚBLICOS FI RENDA FIXA LP	-2,71%	2,15%	-0,91%	3,57%	10,66%	31,88%	0,20%	2,352%	3,17%
IRF-M	-1,85%	2,32%	-0,09%	3,60%	10,37%	29,87%	-	-	-
BB IRF-M TÍTULOS PÚBLICOS FI RENDA FIXA PREVIDENCIÁRIO	-1,86%	2,25%	-0,15%	3,50%	10,13%	29,28%	0,20%	1,602%	2,33%
IMA-B 5	-1,56%	2,35%	0,46%	3,25%	9,82%	23,40%	-	-	-
CAIXA BRASIL IMA-B 5 TÍTULOS PÚBLICOS FI RENDA FIXA LP	-1,59%	2,25%	0,39%	3,13%	9,58%	22,93%	0,20%	1,313%	1,97%
ITAÚ INSTITUCIONAL INFLAÇÃO 5 FIC RENDA FIXA	-1,59%	2,18%	0,36%	3,05%	9,40%	22,44%	0,40%	1,310%	1,97%
IDKA IPCA 2 Anos	-1,02%	2,81%	1,39%	4,00%	10,66%	25,09%	-	-	-
BB TÍTULOS PÚBLICOS IX FI RENDA FIXA PREVIDENCIÁRIO	0,79%	3,10%	1,79%	3,46%	8,31%	21,36%	0,20%	0,268%	0,76%
CAIXA BRASIL IDKA IPCA 2A TÍTULOS PÚBLICOS FI RENDA FIXA LP	-0,79%	3,05%	1,50%	3,95%	10,18%	23,82%	0,20%	1,005%	1,48%
BB IDKA 2 TÍTULOS PÚBLICOS FI RENDA FIXA PREVIDENCIÁRIO	-0,84%	2,87%	1,32%	3,76%	10,05%	23,60%	0,20%	1,010%	1,48%

Retorno dos investimentos de Renda Variável e Benchmark's - base (maio / 2018)

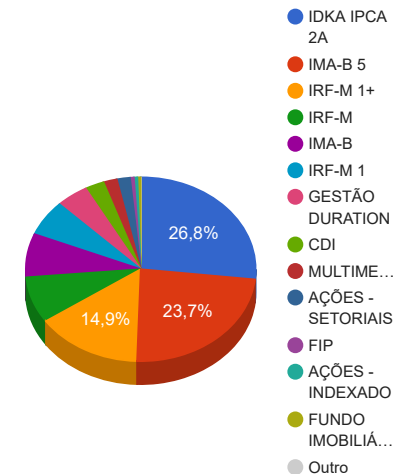
	Mês	Ano	3 meses	6 meses	12 meses	24 meses	Taxa adm	VaR - Mês	Volatilidade - 12 meses
CDI	0,52%	2,64%	1,57%	3,19%	7,66%	21,92%	-	-	-
WESTERN ASSET LONG & SHORT FI MULTIMERCADO	0,30%	4,69%	2,35%	5,29%	9,95%	25,75%	2,00%	0,995%	1,43%
SMLL	-11,31%	-5,55%	-9,13%	1,10%	18,75%	72,39%	-	-	-
CAIXA SMALL CAPS ATIVO FI AÇÕES	-11,08%	-6,07%	-9,90%	0,68%	18,75%	65,95%	1,50%	13,444%	16,09%
Ibovespa	-10,87%	0,46%	-10,08%	6,65%	22,39%	58,35%	-	-	-
CAIXA CAPITAL PROTEGIDO BRASIL IBOVESPA II FIC MULTIMERCADO	-0,84%	-	1,61%	-	-	-	1,60%	1,165%	-
CAIXA BRASIL ETF IBOVESPA FI AÇÕES	-10,77%	0,27%	-10,05%	6,47%	21,26%	56,22%	0,50%	11,687%	17,27%
CAIXA INFRAESTRUTURA FI AÇÕES	-12,51%	-5,44%	-11,66%	-1,40%	10,05%	36,95%	2,00%	12,991%	16,99%
IDIV	-10,53%	-2,66%	-10,87%	2,16%	12,39%	67,47%	-	-	-
CAIXA DIVIDENDOS FI AÇÕES	-7,21%	-6,56%	-11,36%	0,67%	10,40%	24,00%	1,50%	11,865%	15,25%
IFIX	-5,27%	-0,55%	-4,21%	0,05%	7,65%	37,32%	-	-	-
CAIXA RIO BRAVO FUNDO DE FUNDOS FII - CXRI11	-1,14%	-2,99%	-8,79%	-2,99%	2,77%	13,15%	1,20%	11,320%	22,94%
Não Informado	-	-	-	-	-	-	-	-	-
ÁTICO FLORESTAL MULTIELABORATÓRIA FIP	-	-	-	-	-	-	1,50%	0,169%	0,10%

Distribuição dos ativos por Administradores e Sub-Segmentos - base (maio / 2018)

Administrador	Valor	%
CAIXA ECONÔMICA FEDERAL	174.607.291,04	76,14%
BB GESTÃO DE RECURSOS DTVM	46.770.347,78	20,39%
BANCO BRADESCO	3.541.482,44	1,54%
Western Asset	1.271.367,59	0,55%
BNY MELLON SERVIÇOS FINANCEIROS	1.235.290,50	0,54%
ITAÚ UNIBANCO	1.230.414,20	0,54%
Bridge Trust	636.792,08	0,28%
BRL Trust Investimentos	40.128,11	0,02%
Geração Futuro	3.592,57	0,00%



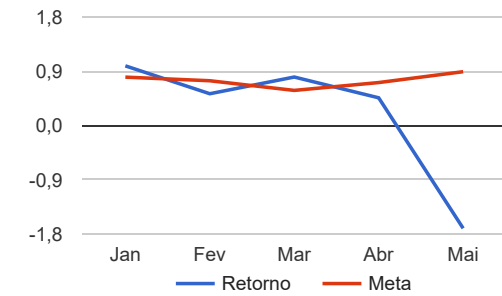
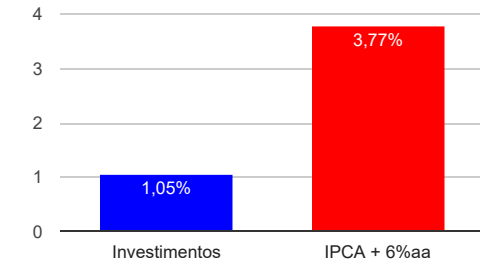
Sub-segmento	Valor	%
IDKA IPCA 2A	61.234.549,54	26,70%
IMA-B 5	54.274.263,78	23,67%
IRF-M 1+	34.183.453,13	14,91%
IRF-M	18.611.273,16	8,12%
IMA-B	17.464.028,89	7,62%
IRF-M 1	14.345.551,63	6,26%
GESTÃO DURATION	10.397.545,28	4,53%
CDI	6.155.023,98	2,68%
MULTIMERCADO	4.354.109,04	1,90%
AÇÕES - SETORIAIS	4.251.348,11	1,85%
FIP	1.235.290,50	0,54%
AÇÕES - INDEXADO	1.111.756,51	0,48%
FUNDO IMOBILIÁRIO	1.038.000,00	0,45%
FIDC - FECHADO	43.720,68	0,02%



Retorno e Meta Atuarial acumulados no ano de 2018

Mês	Saldo Anterior	Aplicações	Resgates	Saldo Atual	Retorno (\$)	Retorno (%)	Meta (%)	Gap (%)	VaR (%)
Janeiro	218.358.197,99	3.256.598,24	584.529,28	223.211.271,45	2.181.004,50	0,99%	0,80%	123,12%	0,58%
Fevereiro	223.211.271,45	32.046.177,92	29.063.833,93	227.380.909,32	1.187.293,88	0,52%	0,74%	71,09%	0,64%
Março	227.380.909,32	5.700.509,83	3.998.503,56	230.919.074,26	1.836.158,67	0,80%	0,58%	138,87%	0,60%
Abril	230.919.074,26	131.368.431,63	130.651.708,81	232.694.872,29	1.059.075,21	0,46%	0,71%	64,59%	0,84%
Mai	232.694.872,29	1.685.173,82	1.066.270,58	229.336.706,31	-3.977.069,22	-1,70%	0,89%	-191,81%	1,71%
Acumulado no ano					2.286.463,04	1,05%	3,77%	27,76%	

Acumulado no Ano



Retorno dos Investimentos após as movimentações (aplicações e resgates) no mês de maio / 2018

Ativos de Renda Fixa	Sado Anterior	Aplicações	Resgates	Saldo Atual	Retorno (R\$)	Retorno (%)	VaR - Mês (%)	Instituição(%)
BB TÍTULOS PÚBLICOS IX FI RENDA FIXA PREVIDENCIÁRIO	848.435,91	0,00	0,00	855.172,34	6.736,43	0,79%	0,27%	0,79%
BB PERFIL FIC RENDA FIXA PREVIDENCIÁRIO	851.821,52	0,00	0,00	856.145,64	4.324,12	0,51%	0,02%	0,51%
CAIXA BRASIL FI RENDA FIXA REFERENCIADO DI LP	4.624.938,61	1.685.173,82	1.037.618,03	5.298.878,34	26.383,94	0,42%	0,00%	0,50%
CAIXA BRASIL IRF-M 1 TÍTULOS PÚBLICOS FI RENDA FIXA	5.716.050,89	0,00	0,00	5.727.016,35	10.965,46	0,19%	0,29%	0,19%
ITAÚ SOBERANO IRF-M 1 FI RENDA FIXA	257.923,43	0,00	0,00	258.405,24	481,81	0,19%	0,28%	0,19%
BB IRF-M 1 TÍTULOS PÚBLICOS FIC RENDA FIXA PREVIDENCIÁRIO	4.809.917,86	0,00	0,00	4.818.647,60	8.729,74	0,18%	0,28%	0,18%
BRADESCO IRF-M 1 FI RENDA FIXA	3.535.549,56	0,00	0,00	3.541.482,44	5.932,88	0,17%	0,29%	0,17%
CAIXA BRASIL IDKA IPCA 2A TÍTULOS PÚBLICOS FI RENDA FIXA LP	39.058.243,28	0,00	0,00	38.750.268,16	-307.975,12	-0,79%	1,01%	-0,79%
BB IDKA 2 TÍTULOS PÚBLICOS FI RENDA FIXA PREVIDENCIÁRIO	21.813.289,30	0,00	0,00	21.629.109,04	-184.180,26	-0,84%	1,01%	-0,84%
CAIXA BRASIL GESTÃO ESTRATÉGICA FI RENDA FIXA	10.520.572,14	0,00	0,00	10.397.545,28	-123.026,86	-1,17%	1,28%	-1,17%
CAIXA BRASIL IMA-B 5 TÍTULOS PÚBLICOS FI RENDA FIXA LP	54.161.825,89	0,00	0,00	53.302.254,82	-859.571,07	-1,59%	1,31%	-1,59%
ITAÚ INSTITUCIONAL INFLAÇÃO 5 FIC RENDA FIXA	987.687,45	0,00	0,00	972.008,96	-15.678,49	-1,59%	1,31%	-1,59%
BB IRF-M TÍTULOS PÚBLICOS FI RENDA FIXA PREVIDENCIÁRIO	18.963.393,50	0,00	0,00	18.611.273,16	-352.120,34	-1,86%	1,60%	-1,86%
TMJ IMA-B FI RENDA FIXA	654.517,52	0,00	0,00	636.792,08	-17.725,44	-2,71%	1,95%	-2,72%
CAIXA BRASIL IRF-M 1+ TÍTULOS PÚBLICOS FI RENDA FIXA LP	35.135.378,60	0,00	0,00	34.183.453,13	-951.925,47	-2,71%	2,35%	-2,71%
CAIXA NOVO BRASIL FIC RENDA FIXA REFERENCIADO IMA-B LP	9.554.575,70	0,00	0,00	9.261.265,28	-293.310,42	-3,07%	2,57%	-3,07%
CAIXA BRASIL IMA-B TÍTULOS PÚBLICOS FI RENDA FIXA LP	8.471.850,80	0,00	0,00	8.202.763,61	-269.087,19	-3,18%	2,62%	-3,18%
ITÁLIA FIDC MULTISSETORIAL SÊNIOR	60.983,80	0,00	18.678,34	40.128,11	-2.177,35	-3,57%	5,97%	-5,18%
MASTER III FIDC MULTISSETORIAL SÊNIOR	7.043,07	0,00	2.974,21	3.592,57	-476,29	-6,76%	7,48%	-8,15%
				Total Renda Fixa	-3.313.699,92	-1,50%	1,41%	

Retorno dos Investimentos após as movimentações (aplicações e resgates) no mês de maio / 2018

Ativos de Renda Variável	Sado Anterior	Aplicações	Resgates	Saldo Atual	Retorno (R\$)	Retorno (%)	VaR - Mês (%)	Instituição(%)
WESTERN ASSET LONG & SHORT FI MULTIMERCADO	1.267.540,80	0,00	0,00	1.271.367,59	3.826,79	0,30%	0,99%	0,30%
ÁTICO FLORESTAL MULTISTRATÉGIA FIP	1.236.789,62	0,00	0,00	1.235.290,50	-1.499,12	-0,12%	0,17%	-0,13%
CAIXA RIO BRAVO FUNDO DE FUNDOS FII - CXRI11	1.050.000,00	0,00	7.000,00	1.038.000,00	-5.000,00	-0,48%	11,32%	-1,14%
CAIXA CAPITAL PROTEGIDO BRASIL IBOVESPA II FIC MULTIMERCADO	3.108.933,33	0,00	0,00	3.082.741,45	-26.191,88	-0,84%	1,16%	-0,84%
CAIXA DIVIDENDOS FI AÇÕES	1.103.788,25	0,00	0,00	1.024.158,84	-79.629,41	-7,21%	11,86%	-7,21%
CAIXA BRASIL ETF IBOVESPA FI AÇÕES	1.246.003,05	0,00	0,00	1.111.756,51	-134.246,54	-10,77%	11,69%	-10,77%
CAIXA SMALL CAPS ATIVO FI AÇÕES	2.499.304,58	0,00	0,00	2.222.313,84	-276.990,74	-11,08%	13,44%	-11,08%
CAIXA INFRAESTRUTURA FI AÇÕES	1.148.513,83	0,00	0,00	1.004.875,43	-143.638,40	-12,51%	12,99%	-12,51%
Total Renda Variável					-663.369,30	-5,24%	7,08%	